

# DIGITAL FACTORY

Direct to Film Edition.



Alles, was Sie brauchen, in einem einzigen Direct-to-Film (DTF)-Softwarepaket. Eine unübertroffene Funktionspalette. Keine andere DTF-Drucksoftware bietet die Kombination aus Dateivorbereitung, Farbmanagement und Tools für die Produktionsautomatisierung wie die Digital Factory Direct To Film Edition!





# Tools zum Vereinfachen und Automatisieren der Produktion.

## Die größte Anzahl unterstützter Drucker.

Unterstützt werden unter anderem die am weitesten verbreiteten Epson®-Drucker sowie eine Vielzahl von speziell entwickelten Hochleistungsdruckern von vielen verschiedenen Direct-to-Film-Händlern.

## Design- und Automatisierungstools, die Sie täglich nutzen werden.

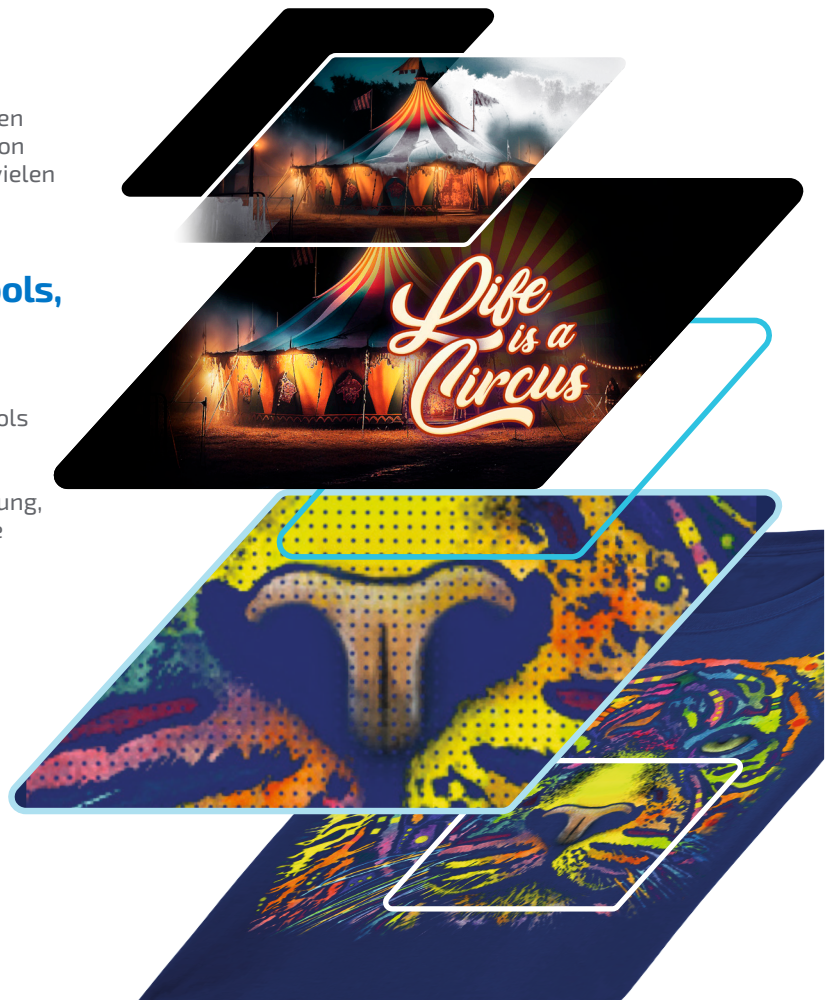
Das Paket beinhaltet eine Vielzahl an wertvollen, zeitsparenden Funktionen, darunter Knock-Out-Tools zum automatischen Entfernen von Schwarz, Weiß oder Farbe aus Designs, ein automatisches Verschachteln von Aufträgen, Barcode-Unterstützung, Unterstützung für Rollenmaterial ohne zusätzliche Hard- oder Software und vieles mehr.

## Robuste Rasterungsschnittstelle.

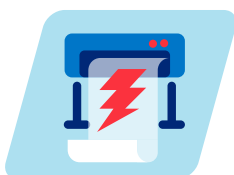
Das Einsetzen von „Tintenabständen“ innerhalb eines Designs war noch nie so einfach oder optisch ansprechend. Das auf Transparenz basierende Einsetzen von Rastern liefert Flexibilität, um Abstände über das gesamte Bild oder nur in ausgewählten Bereichen zu platzieren.

## Unterstützung von praktisch jedem gängigen Dateiformat.

Leistungsfähige PDF-Unterstützung. Außerdem werden folgende Dateiformate unterstützt: PNG, SVG, JPG, AI, EPS, BMP, TIF.



## Digital Factory ist in zwei Paketen verfügbar.



### DIRECT TO FILM EDITION

Beinhaltet Druckerunterstützung für A1 oder größer (Bogen) oder ab 60 cm Breite (Rolle)



### DESKTOP EDITION

Beinhaltet Druckerunterstützung für A2 oder kleiner (Bogen) oder bis zu 43,2 cm Breite (Rolle)



# Farbmanagement-Tools für hohe Farbtreue.

## Einzigartige Handhabung von weißer Tinte

Durch die automatische Erzeugung von weißer Tinte auf Grundlage der Transparenz innerhalb des Designs werden erstaunliche Ergebnisse erzielt. Komplizierte Dateivorbereitungen zur Festlegung von Ebenen für weiße Tinte in Designanwendungen von Drittanbietern sind Vergangenheit.



## Erzeugen eines DTG-Druckeffekts mit Druckmodi „ohne Raster“

Spezielle Druckmodi ohne Raster für ausgewählte Drucker können den DTG-Look und -Effekt mithilfe der DTF-Technologie simulieren.



## Professionell erstellte Farbprofile und Druckmodi

Maßgeschneiderte Farbprofile, die die am häufigsten verwendeten Tinten-, Medien- und Pulveranbieter unterstützen.

## Einfache Farbkorrektur-Tools

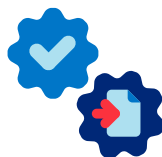
Eine breite Palette von Tools zur Farbkorrektur bietet die Möglichkeit, bestehende Farbprofile zu modifizieren, um Änderungen bei Tinten-, Medien- oder Pulveranbietern entsprechend handhaben zu können.

## Vorteile der Digital Factory Direct to Film Edition



### Perfekte Farben

Präzise Angleichung von Spot-Farben zwischen Geräten, Erstellung von benutzerdefinierten Druckmodi (ICC-Profilen) und Farbprofilen sowie Unterstützung von Gerätetreibern.



### Automatisierung

Einzigartige und leistungsstarke Tools für die automatische Ersetzung von Daten und Bildern, den automatischen Import und die Sortierung von Aufträgen, den automatischen Versand an Cloud-Umgebungen und mehr.



### Skalierbarkeit

Einzelne Aufträge oder komplette Produktionsläufe, Produktionstools und Add-on-Module, die den Anforderungen jeder Produktionsumgebung entsprechen und für zusätzliche Leistungsfähigkeit sorgen.



### Rentabilität

Perfekte Farben bedeuten weniger Überarbeitungen und Materialverschwendung, Automatisierung reduziert Bedienerfehler und den Zeitaufwand, und Skalierbarkeit ermöglicht unbegrenztes Produktionswachstum.



# Digital Factory Direct to Film Edition – Funktionen\*

## Allgemeine RIP- und Druckfunktionen

- Unterstützung für Windows® 11, 10 (32/64 Bit)
- Optimierte RIP-Verarbeitungsgeschwindigkeiten
- Optimierte Verarbeitung mehrerer Aufträge (RIP-Threading)
- Reduzierte RIP-Zeiten für mehrere Kopien. Eine Kopie rippen, viele drucken.
- PDF-Workflow-Support von Anfang bis Ende
- Verbesserte Plug-ins für Corel®, Illustrator® und Photoshop®, die Druckaufträge direkt an Produktionswarteschlangen senden, bei Bedarf auch mit weißer Grundierung. Keine umständliche Auftragsvorbereitung erforderlich.
- Unterstützung von Vorlagen für die exakte Positionierung der Designs
- „KnockMeBlackOut“: Entfernen von Schwarz aus dem Design
- „KnockMeColorOut“: Entfernen von Weiß und anderen Farben aus dem Design
- Automatisches Trapping (Unterfüllung/Überfüllung) in Queues, einschließlich Trapping nach Farbebene
- Vereinfachte Navigation; einfache Registerkarten in Queue-Menüs, Seitenvorschau und Auftragseigenschaften

- Rasteroption im Auftragsvorschauenfenster
- Direkter Zugriff auf Auftragsinformationen, indem der Mauszeiger über das Bild bewegt wird
- Automatische TCP/IP-Portsuche für einfache Druckereinrichtung im Netzwerk
- Schnelles Neudrucken von Aufträgen mit der Option, eine Sicherungskopie des Auftrags (JBK-Datei) zu speichern
- Exportieren von Warteschlangen und Druckerpaketen
- Weltweite Sprachunterstützung mit Unicode
- Unterstützung von 4K-Displays

## Farbmanagementwerkzeuge

- Voreingestellte Farbprofile für weiße, schwarze und farbige Medien unterschiedlicher Arten
- Farbtreue, ICC-konforme Farbmanagement-Engine
- Einfache Steuerung des Tintenvolumens
- Komplette manuelle Steuerung der Farbkurve mithilfe von Bilddetails (Schatten, Mitteltöne, Lichter)
- Oberfläche mit erweiterten Farbkorrekturwerkzeugen
- Einfache Farbanpassungen

- Assistent für Farbanpassung zum Zusammenführen von ICC-Rendering-Vorschriften
- Einfacher Zugriff auf Druckmodi und Überschreiben von Druckmodi
- Hochgeschwindigkeits-Druckmodi ohne Qualitätsverlust

## Druckvorstufen-Tools

- Visuelle Druckvorschau
- Vorschau der RAW-Daten
- Mehrere Kopien mit Abstandssteuerung
- Steuerelemente zum Beschneiden von Bildern und Aufträgen
- Steuerelemente zum Drehen von Bildern und Aufträgen
- Spiegeln und Invertieren von Bildern und Aufträgen
- Skalieren von Bildern und Aufträgen auf jede Größe
- Soft-Proofing
- Integrierte Spezialeffekte/Filter (gealtert, gealterte Rahmen, Schärfer)
- Überarbeitete Supersize-Filterfunktionalität für verbesserte Bildauflösung
- Auftragsfarbersatz
- Exportieren von Vorlagenlayouts mit verbesserter Benutzeroberfläche für Vorlagen
- Oberfläche für Bildduplizierung

## Tools für Auftragsmanagement und -planung

- Einzigartige visuelle Oberfläche in einem Fenster für die einfache und zentrale Verwaltung aller Aufträge
- Benutzerfreundlicher Assistent für die Einrichtung von Warteschlangen
- Schnelles und einfaches Einrichten von Produktionswarteschlangen
- Automatische oder manuelle Planung von Aufträgen
- Dynamische Priorisierung von Aufträgen durch einfaches Drag-and-drop
- Auftragsarchivierung, Verlauf, Druckstatus und Auftragsprotokolle
- Auftragsnotizen
- Hot-Folder-Unterstützung
- Gmail-Unterstützung
- Direktes Senden von Aufträgen aus Mobilgeräten über Gmail an Warteschlangen
- Barcode-Unterstützung für automatisierte Produktion

\* Das Paket unterstützt eine Druckerschnittstelle. Für weitere Schnittstellenoptionen wenden Sie sich an Ihren Verkaufsberater oder direkt an Fiery. [Testen Sie die Direct to Film Edition kostenlos.](#)

Entdecken Sie die Vorteile einer einzelnen Quelle für all Ihre Design- und Produktionsanforderungen



### Unterstützte Drucker:

Besuchen Sie [cadlink.com/supportedoutputs/](https://www.fieri.com/supportedoutputs/), um sich eine Liste aller unterstützten Drucker anzusehen.

### Kompatibel mit:

- Windows 11
- Windows 10

### Systemvoraussetzungen:

CPU	Intel i5-i7 2,6–3,0 GHz
Speicher	500 SSD (empfohlen) oder HDD
RAM	8–12 GB



Weitere Informationen finden Sie unter [www.fieri.com](https://www.fieri.com)

Nothing herein should be construed as a warranty in addition to the express warranty statement provided with Fiery, LLC products and services.

ColorGuard, ColorRight, Command WorkStation, ColorWise, Fiery, the Fiery logo, Fiery Compose, Fiery Driven, the Fiery Driven logo, Fiery Edge, Fiery Essential, Fiery HyperRIP, Fiery Impose, Fiery Impress, Fiery ImageViewer, Fiery Intensify, Fiery JobExpert, Fiery JobFlow, Fiery JobMaster, Fiery Prep-it, Fiery Prints, the Fiery Prints logo, Fiery TrueBrand, FreeForm, MicroPress, IQ, PrintMe, RIPChips, RIP-White-Print, Spot-On, Spot Pro, and WebTools are trademarks or registered trademarks of Fiery, LLC and/or its wholly owned subsidiaries in the U.S. and/or certain other countries. All other terms and product names may be trademarks or registered trademarks of their respective owners and are hereby acknowledged.